



UNISEX SWEATSHIRTS MIT RUNDHALSAUSSCHNITT

STSU799 - MATCHER

Unisex-Sweatshirt aus Terry mit Rundhalsausschnitt und normaler Passform

Normale Passform

- Eingesetzte Ärmel
- 1x1-Rippstrick an Halsausschnitt, Ärmelenden und am unteren Saum
- Nackenband mit Fischgrätmuster
- Abgesetzter Halbmond im Nacken
- Einfache Absteppung am Halsausschnitt
- Doppelabsteppung an Ärmelsätzen, Ärmelenden und am unteren Saum

Combo options



WHITES



COLORS



ESSENTIAL

HEATHERS



Shell : Terry , 85% gekämmte ringgesponnene Bio-Baumwolle , 15% recyceltes Polyester , Vorgewaschen , Weicher Griff , 300 GSM

Printing Specifications

Informationen zu geeigneten Drucktechniken sind dem Druckleitfaden zu entnehmen.

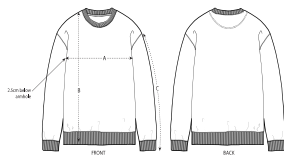
Certifications & memberships



Wash Instructions

Mit ähnlichen Farben waschen, Aufdruck nicht bügeln, auf links waschen und bügeln.





SIZES		XXS	XS	S	M	L	XL	XXL	3XL
A	Half Chest	46	49	52	55	58	61	64	67
B	Body Length	60.5	62.5	68	72	74	76	78	80
C	Sleeve Length	57	59	62.5	65	68.5	69	69.5	70

PACKING

SIZES	XXS	XS	S	M	L	XL	XXL	3XL
PCS/BAG	5	5	5	5	5	5	5	5
PCS/BOX	10	20	20	20	20	20	20	10